

Crimpkraftüberwachung BB07i4

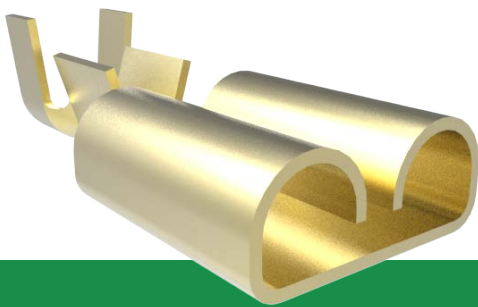
BB07i4 – Die neue Generation der Crimpkraftüberwachung aus dem Hause Engberts

Die **BB07i4** ist zur Integration an nahezu **allen** Anschlagpressen geeignet. Die Kraftkurven können über eine entsprechende Pressensteuerung (z.B. Schäfer STI 2015) als auch über PC mittels des **BB07x Manager 4** dargestellt werden.

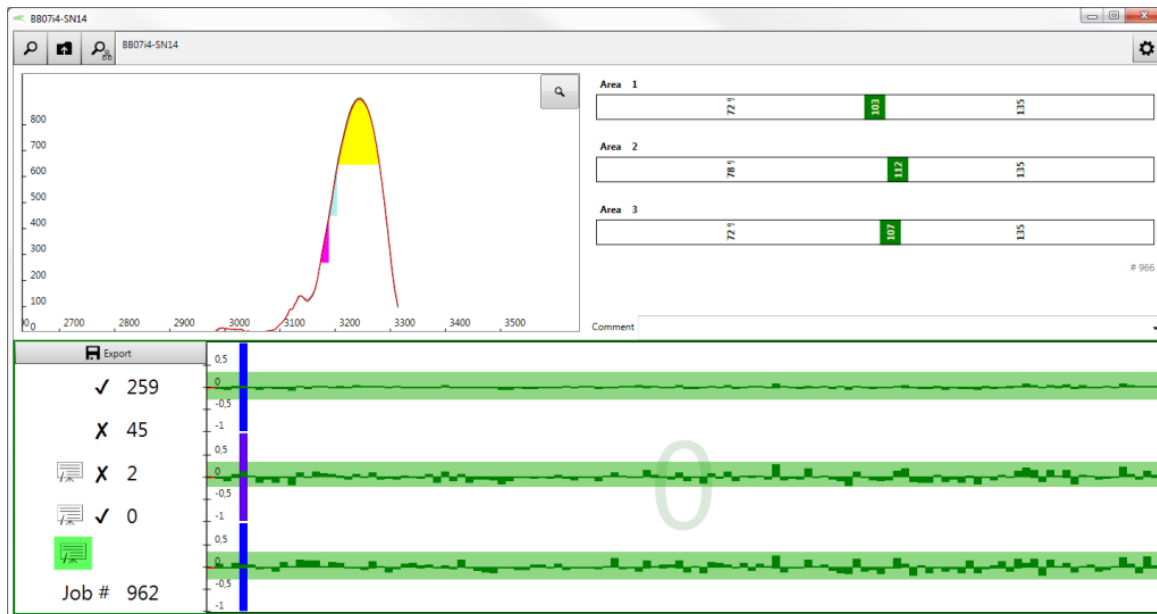


Überwachung der Crimpqualität

- Kraftmessung und Vergleich der Kraft mit einer Referenz zur Beurteilung der Qualität des Crimp.
- Erkennen von **fehlendem Litzenmaterial**.
- Erkennen von **Isolation in der Crimpverbindung**.
- Kraftmessung erfolgt wahlweise kraftgesteuert (**Kraft-Zeit Messung**) oder über Inkrementalgeber (**Kraft-Weg Messung**). Bei kraftgesteuerter Messung ist die Integration eines Start-Sensors möglich.
- **Driftkompensation** inkl. Erkennung von Nachführfehlern (Schleichende Veränderung im Laufe der Produktion).
- Mehrere Fehlerlevel, z.B. zum Schnellstop der Crimppresse bei schweren Crimpfehlern um Beschädigungen am Werkzeug zu verhindern.
- Unterstützung von **Multi-Setup** und **Multi-Referenzen**. Dadurch können z.B. abwechselnd verschiedene Kabeltypen in einem Produktionsgang überwacht werden oder die Überwachungsgenauigkeit bei mehrnestrig gefertigten Kontaktstreifen gesteigert werden.



Crimpkraftüberwachung BB07i4



Beispielbild: Software BB07x Manager 4

Integration in Prozesssteuerung

- Vollständige Kontrolle über Software **BB07x Manager 4**.
- **Integration** in Maschinensteuerung von Schäfer Handarbeitsplätzen sowie Schäfer Megomat Vollautomaten.
- Optionale Speicherung aller Ergebnisse sowie Kraftkurven über PC-Software **BB07x Manager 4**.
- Überwachung **mehrerer Geräte** über Ethernet.
- Steuerung und Auswertung der Ergebnisse über I/O Interface. (Z.B. über externe SPS).
- **Hochauflösende Anzeige** des Kraftverlaufs im **BB07x Manager 4**.

Einfache Montage

- Verwendung von verschiedenen Kraftsensoren möglich.
- **Leichte Nachrüstbarkeit**, da Weg- oder Winkelmesser für den Betrieb optional sind.

Bei Fragen wenden Sie sich bitte an unseren technischen Vertriebsleiter Herrn Ulf Hachmeister
Tel: +49 4405 9268-14 E-Mail: Ulf.Hachmeister@engberts.de